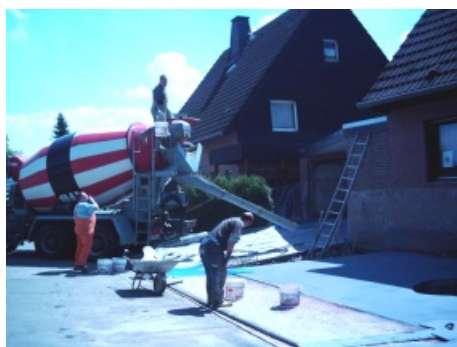
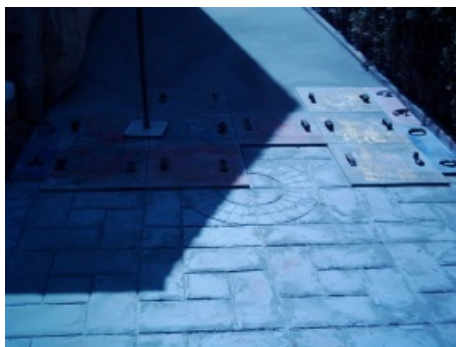
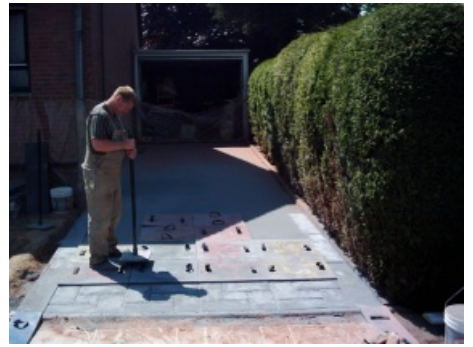
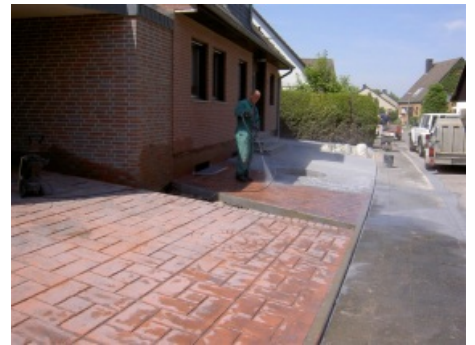


Juni 2004
Bauvorhaben Fam Faranda - Jülicher Str - 50181 Bedburg

ca 230 m² Gesamtfläche rund um das Einfamilienhaus aufgeteilt in Terrasse und Wege im Gartenbereich
so wie die Garage und dessen Zufahrten.
Ausführende Firma: Estriche Lehmkuhl aus 47445 Moers







Stempel: Schloßfelsen
Farbhärter: Terracotta
Schattierungsfarbe: Kohlschwarz



Stempel: Eifelschiefer
Farbhärter: Weiß
Schattierungsfarbe: Grau



Stempel: Felsboden
Farbhärter: Terracotta
Schattierungsfarbe: Kohlschwarz



Stempel: Bergischer Schiefer
Farbhärter: Terracotta
Schattierungsfarbe: Kohlschwarz